

schlüsselfertiges Bauen zum Festpreis
und mit Bauzeitgarantie

schlüsselfertige
Massivhäuser

Planungsvorschlag: Doppelhaus „Pankow-Buchholz“

Wohnung 1 = 115 qm }
Wohnung 2 = 83 qm } 198qm



Abb. mit Sonderbauteilen

Im oben genannten Festpreis enthalten :

- Architekt, Bauantragsstellung und Statik
- Kiesbett und Bodenplatte
- inkl. Bodengutachten
- Kunststoff-Fenster mit Landhaussprossen
- zusätzliche Bitumenschweißbahn im EG
- begehbare Spitzboden mit Laufsteg
- Fensterbänke aus Jura Marmor
- Festpreis- u. Bauzeitgarantie
- 2 x Zirkulationsleitung
- Fußbodenrücklauferwärmung in Bad und Küche
- Stahlbetondecke
- Massivholztreppe aus Buche
- wandhängendes Sanitär
- massiver Drempe
- Brennwerttechnik und 120l Speicher
- Solaranlage zur Warmwasseraufbereitung
- zwei Velux-Thermo-Fenster MS 06
- engoblierte Tonziegel

schlüsselfertiges Bauen zum Festpreis
und mit Bauzeitgarantie

Grundrissvorschlag:

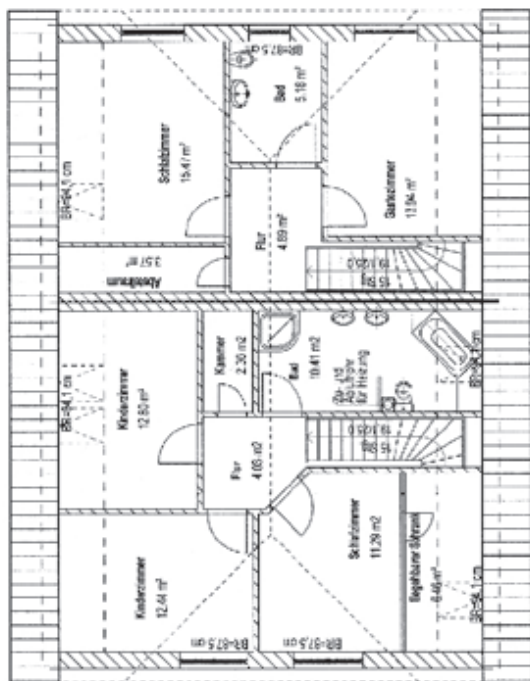
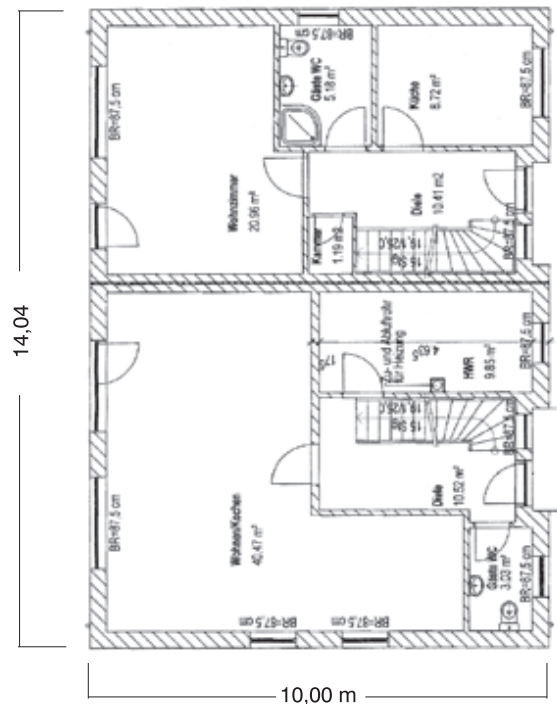
Grundflächen im Erdgeschoss

Wohnung 1

Wohnen/ Essen	40,47 qm
HWR	9,85 qm
Gäste-WC	3,03 qm
Diele	10,52 qm

Grundflächen im Dachgeschoss

Flur	4,03 qm
Bad	10,41 qm
Kinderzimmer	12,80 qm
Kinderzimmer	12,44 qm
Schlafzimmer	11,29 qm
Begehrbarer Schrank	6,46 qm
Kammer	2,36 qm



Grundflächen im Erdgeschoss

Wohnung 2

Wohnen	20,96 qm
Abstellraum	1,19 qm
Gäste-WC	5,18 qm
Diele	10,41 qm
Küche	8,72 qm

Grundflächen im Dachgeschoss

Flur	4,89 qm
Bad	5,18 qm
Gästezimmer	13,94 qm
Schlafzimmer	15,47 qm
Abstellraum	3,57 qm