

schlüsselfertiges Bauen zum Festpreis
und mit Bauzeitgarantie

Planungsvorschlag: Haus mit Einliegerwohnung

Wohnung 1 = 154 qm }
Wohnung 2 = 67 qm } 221qm



Abb. mit Sonderbauteilen

Die oben genannten Preise verstehen sich incl. 19% gesetzlicher Mehrwertsteuer
nach unserer Bau - und Leistungsbeschreibung

Im oben genannten Festpreis enthalten :

- Architekt, Bauantragsstellung und Statik
- Kiesbett und Bodenplatte
- inkl. Bodengutachten
- Kunststoff-Fenster mit Landhaussprossen
- begehbare Spitzboden mit Laufsteg
- Fensterbänke aus Jura Marmor
- Festpreis- u. Bauzeitgarantie
- 2x Zirkulationsleitung
- großzügiger Glas-Erker
- Gaube mit Schindeln verkleidet
- vorgezogener Eingangsbereich
- Fußbodenrücklauferwärmung in Bad und Küche
- Stahlbetondecke
- Massivholztreppe aus Buche
- wandhängendes Sanitär
- 80 cm Drempe
- Brennwerttechnik und 120l Speicher
- **Solaranlage zur Warmwasseraufbereitung**
- engobierte Tonziegel
- zwei Velux-Thermo-Fenster MS 06

schlüsselfertiges Bauen zum Festpreis
und mit Bauzeitgarantie

Grundrissvorschlag:

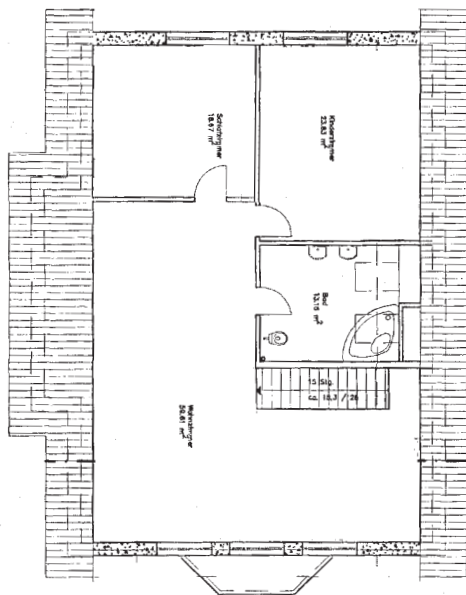
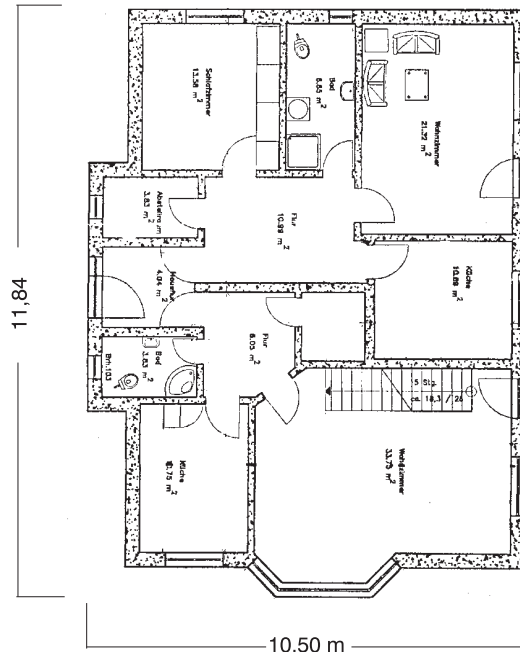
Grundflächen im Erdgeschoss

Wohnung 1

Wohnen/ Essen	33,26 qm
Abstellraum	2,93 qm
Gäste-WC	3,83 qm
Hausflur	5,03 qm
Diele	6,05 qm
Küche	10,74 qm

Grundflächen im Dachgeschoss

Wohnen/ Essen	59,61 qm
Bad	13,15 qm
Kinderzimmer	23,83 qm
Schlafzimmer	18,67 qm



Grundflächen in Wohnung 2

Küche	10,89 qm
Wohnzimmer	21,32 qm
Bad	6,85 qm
Flur	10,99 qm
Schlafzimmer	13,58 qm
Abstellraum	3,83 qm