

schlüsselfertiges Bauen zum Festpreis
und mit Bauzeitgarantie

Planungsvorschlag : EFH "Friesenhaus-Nordbahn" 148 qm Wohnfläche



Abb. mit Sonderbauteilen

Im oben genannten Festpreis enthalten :

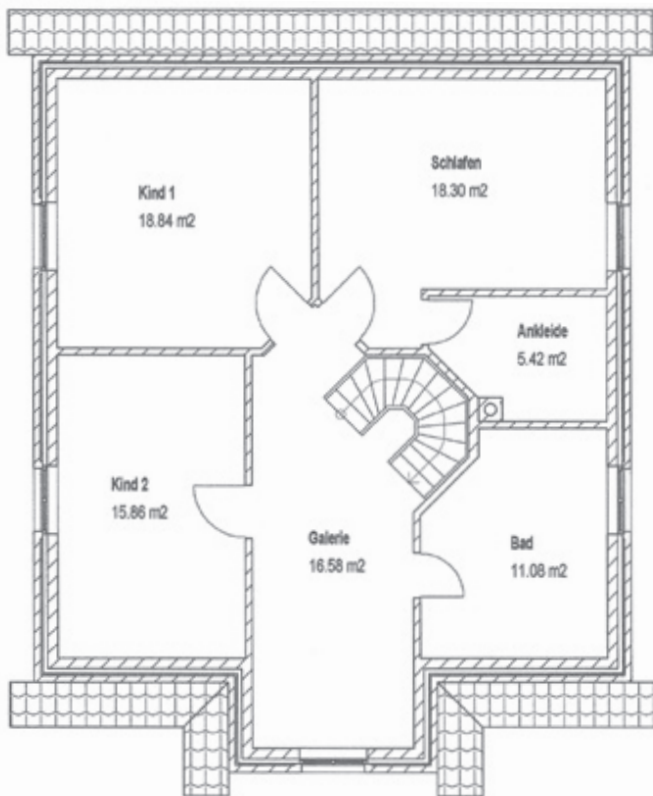
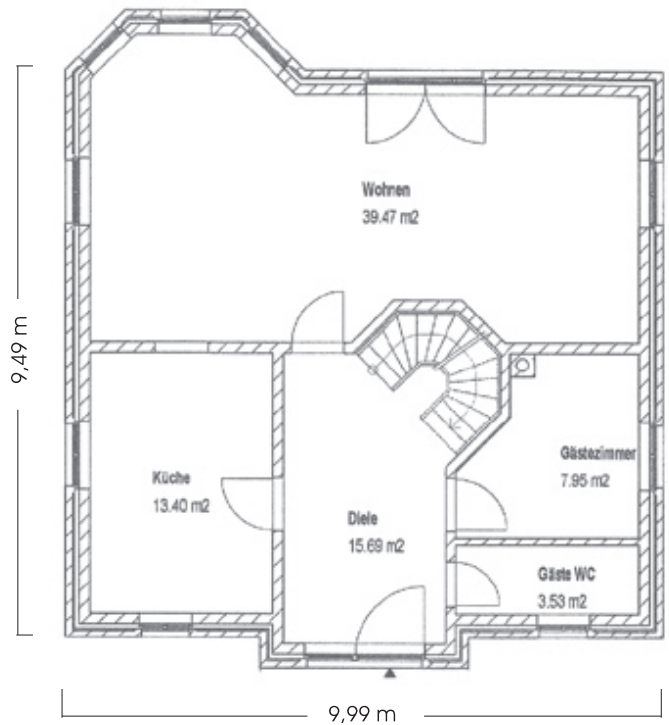
- Architekt, Bauantragsstellung und Statik
- Kiesbett und Bodenplatte
- großzügiger Erker im WZ
- Friesengiebel
- inkl. Bodengutachten
- Kunststoff-Fenster mit Landhaussprossen
- großer begehbare Spitzboden mit Laufsteg
- Fensterbänke aus Jura Marmor
- Festpreis- u. Bauzeitgarantie
- engobierte Tonziegel
- große Hauseingangstür
- 2 x Velux-Thermo-Fenster MS 06
- Dreiecksfenster in beiden Giebeln
- Massivholztreppe aus Buche
- Schornstein mit Schindeln verkleidet
- wandhängendes Sanitär
- Eingangspodest belegt mit Fliesen
- Brennwerttechnik und 120l Speicher
- Solaranlage zur Warmwasseraufbereitung
- Fußbodenrücklauferwärmung in Bad und Küche

schlüsselfertiges Bauen zum Festpreis
und mit Bauzeitgarantie

Grundrissvorschlag:

Grundflächen im Erdgeschoss

Diele	15,69 qm
Küche	13,40 qm
Wohnen	39,47 qm
Gäste - WC	3,53 qm
Gästezimmer	7,95 qm



Grundflächen im Dachgeschoss

Kinderzimmer	18,84 qm
Kinderzimmer	15,86 qm
Schlafzimmer	18,30 qm
Ankleide	5,42 qm
Bad	11,08 qm
Galerie	16,58 qm