

schlüsselfertiges Bauen zum Festpreis
und mit Bauzeitgarantie

Planungsvorschlag : EFH "Friesenhaus - Mahlow" 120 qm Wohnfläche



Abb. mit Sonderbauteilen

Im oben genannten Festpreis enthalten :

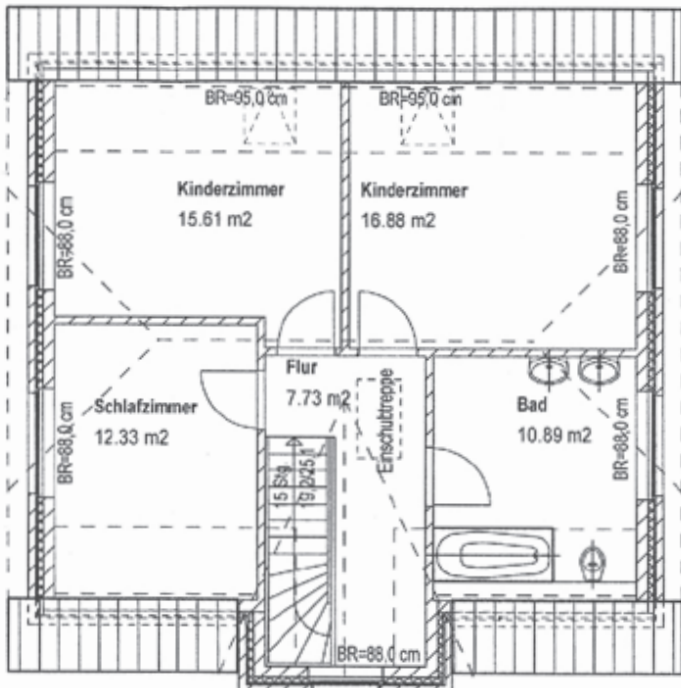
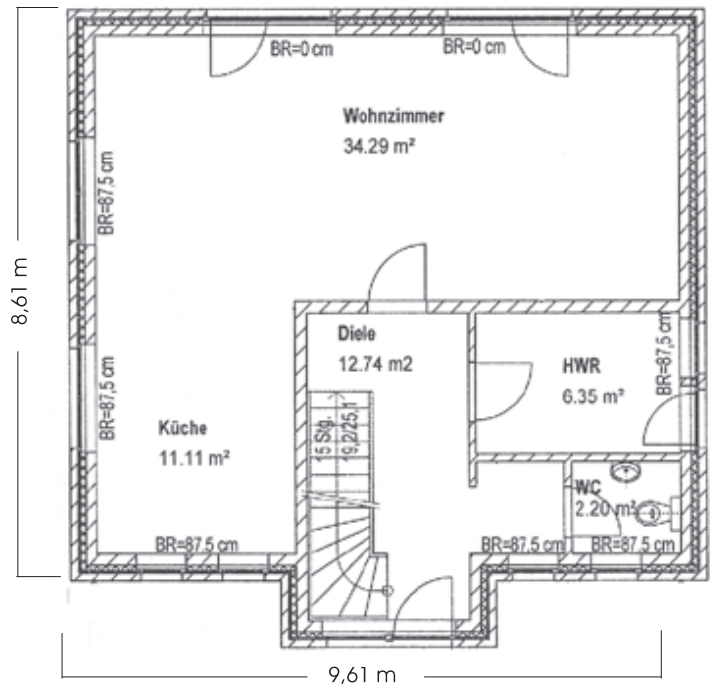
- Architekt, Bauantragsstellung und Statik
- Kiesbett und Bodenplatte
- Friesengiebel
- inkl. Bodengutachten
- Kunststoff-Fenster mit Landhausprossen
- großer begehbare Spitzboden mit Laufsteg
- Fensterbänke aus Jura Marmor
- Festpreis- u. Bauzeitgarantie
- engobierte Tonziegel
- doppelflügelige Hauseingangstür
- 2 x Velux-Thermo-Fenster MS 06
- Massivholztreppe aus Buche
- Schornstein mit Schindeln verkleidet
- Stichbögen- Klinker über Fenster
- Brennwerttechnik und 120l Speicher
- Solaranlage zur Warmwasseraufbereitung
- Fußbodenrücklauferwärmung in Bad und Küche
- Nebeneingangstür im HWR

schlüsselfertiges Bauen zum Festpreis
und mit Bauzeitgarantie

Grundrissvorschlag:

Grundflächen im Erdgeschoss

Diele	12,74 qm
Küche	11,11 qm
Wohnen	34,29 qm
Gäste - WC	2,20 qm
HWR	6,35 qm



Grundflächen im Dachgeschoss

Kinderzimmer	15,61 qm
Kinderzimmer	16,88 qm
Schlafzimmer	12,33 qm
Flur	7,73 qm
Bad	10,89 qm