

schlüsselfertiges Bauen zum Festpreis  
und mit Bauzeitgarantie

## Planungsvorschlag : EFH "Falkenthal" 109 qm Wohnfläche



Abb. mit Sonderbauteilen

### Im oben genannten Festpreis enthalten :

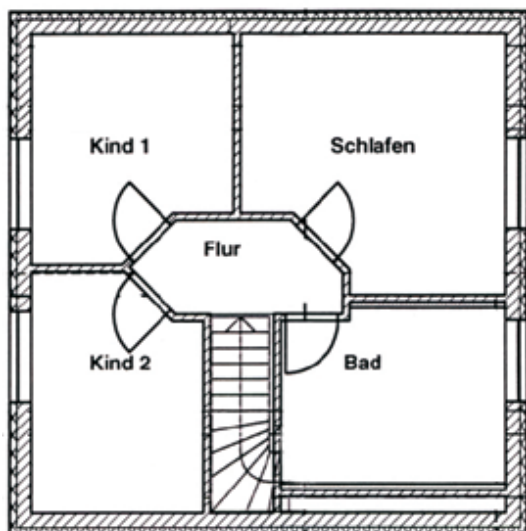
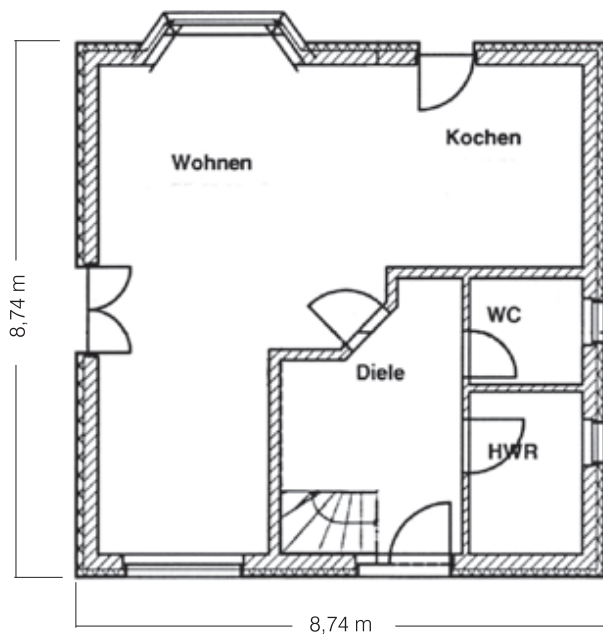
- Architekt, Bauantragsstellung und Statik
- Bodenplatte und Kiesbett
- Grundrissänderung kostenlos
- inkl. Bodengutachten
- Kunststoff-Fenster mit Landhausprossen
- begehbare Spitzboden mit Laufsteg
- Fensterbänke aus Jura Marmor
- eine Zirkulationsleitung
- Fußbodenrücklauferwärmung in Bad und Küche
- Brennwerttechnik und 120l Speicher
- Solaranlage zur Warmwasseraufbereitung
- Stahlbetondecke
- Massivholztreppe aus Buche
- großzügiger Erker im WZ
- Festpreis- u. Bauzeitgarantie
- zusätzliche Bitumenschweißbahn im EG

schlüsselfertiges Bauen zum Festpreis  
und mit Bauzeitgarantie

## Grundrissvorschlag:

### Grundflächen im Erdgeschoß

Diele	11,77 qm
Küche	10,79 qm
Wohnen	32,66 qm
Gäste - WC	3,22 qm
HWR	4,93 qm



### Grundflächen im Dachgeschoß

Kinderzimmer	9,52 qm
Kinderzimmer	8,57 qm
Schlafzimmer	14,37 qm
Bad	9,20 qm
Flur	4,74 qm