

schlüsselfertiges Bauen zum Festpreis
und mit Bauzeitgarantie

Planungsvorschlag:

Winkel-Bungalow "Basdorf" 125 qm Wohnfläche • OG-ausbaufähig



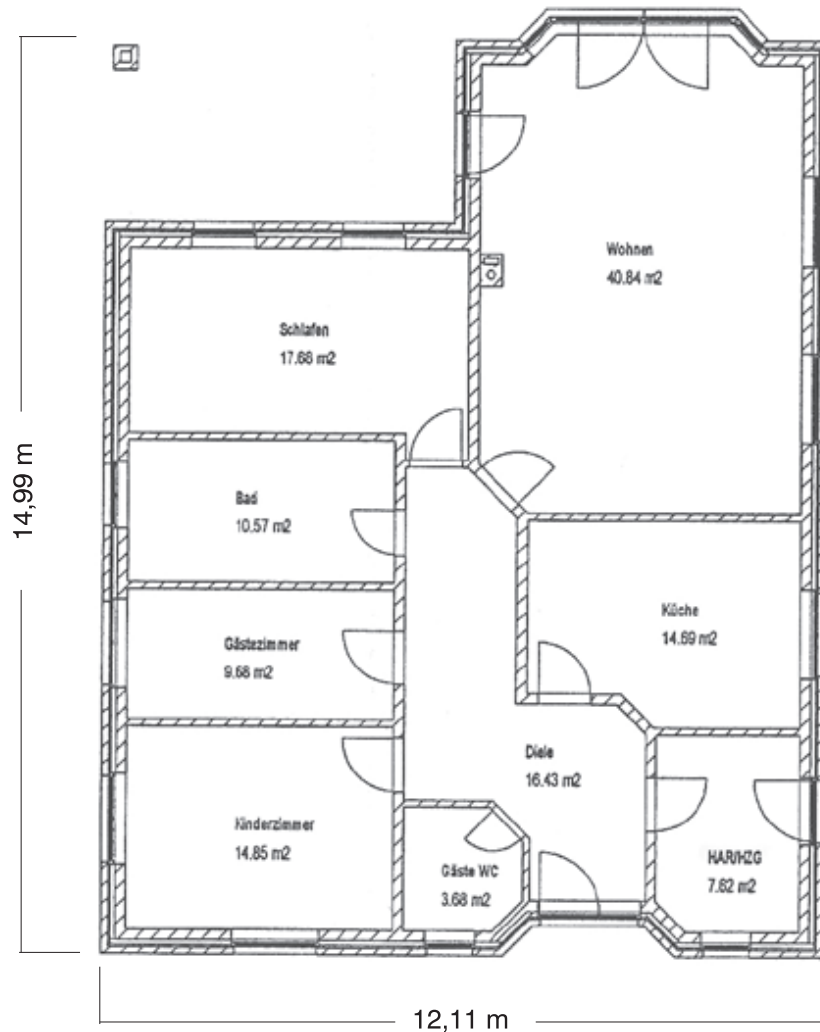
Abb. mit Sonderbauteilen

Im oben genannten Festpreis enthalten :

- Architekt, Bauantragsstellung und Statik
- Kiesbett und Bodenplatte
- Walmdach 38° DN
- engobierte Tonziegel
- Kunststoff-Fenster mit Landhaussprossen
- Fensterbänke aus Jura Marmor
- inkl. Bodengutachten
- zurückgesetzter Eingangsbereich
- 4 x Veluxfenster MS 06
- 70cm umlaufender Dachüberstand
- Fußbodenrücklauferwärmung in Bad und Küche
- Holzbalkendecke
- wandhängendes Sanitär
- Brennwerttechnik und 120l Speicher
- Solaranlage zur Warmwasseraufbereitung
- großzügiger Glas-Erker im WZ
- großzügiger überdachter Freisitz
- Schornstein mit Schindeln verkleidet

schlüsselfertiges Bauen zum Festpreis
und mit Bauzeitgarantie

Grundrissvorschlag:



Grundflächen im Erdgeschoss

Wohnen	40,84 qm	Kinderzimmer	14,85 qm
HWR	7,62 qm	Küche	14,69 qm
Bad	10,57 qm	Diele	16,43 qm
Schlafen	17,68 qm	Gästezimmer	9,68 qm
		Gäste-WC	3,68 qm